

---

校園的永續串連力

# USR的永續影響力

---

➤ **天下USR評選**

➤ **USR評選結果與影響力案例**

➤ **淡水河與校園**

➤ **U20青年國際大舞台**

---



# 2020年天下USR大學公民評選



## 全方面檢視大學社會責任



### 大學治理

衡量學校經營管理的  
成效與問責



### 教學承諾

看重學校能否兼顧教職員、  
學生等利害關係人利益  
及教學效果展現



### 社會參與

強調大學應關注弱勢、  
公平正義、在地連結，  
並具產業影響力



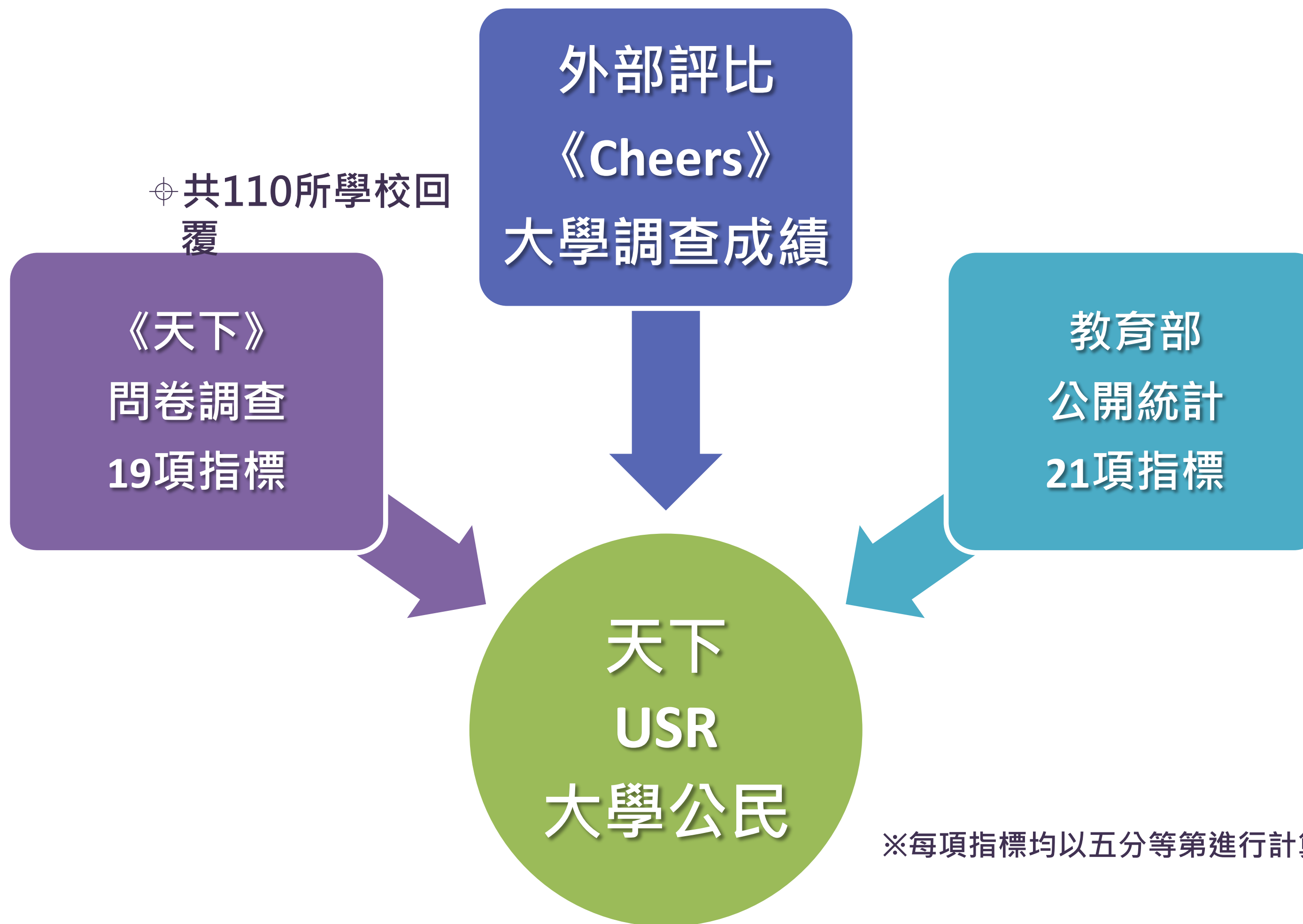
### 環境永續

檢視校內的節能減碳作為，  
及走出校園的外部影響力



### 調查方法

- ⊕ 大學校長互評 調查
- ⊕ 企業最愛大學生 調查



## 大學治理

X10



註冊率

生師比

學士班以下就學穩定率

校園圖書館的線上資料庫

決算數 / 學生總人數



專任教師平均每週授課時數

專、兼任輔導人員數 / 學生總數



提供一年級學生住宿比率



2020年《CHEERS》「大學校長互評」調查

高等教育深耕計畫核定經費(107學年度)

## 社會參與

X13



副教授以上之**女性學者**比例



職涯輔導中心之全職輔導人員數  
及輔導學生人次

《CHEERS》「企業最愛大學生」調查



學雜費減免人數

殘疾人通道 / 無障礙空間

學校以自籌經費提供學生之助學金額

**個人申請** 弱勢學生人數及該管道招收佔比

**特殊選才** 弱勢學生人數及該管道招收佔比

**弱勢生計畫** 招收名額及學生總數佔比



產學聯盟、產學合作、新創家數及金額



承接各單位資助「各類計畫」數量



2020年教育部大學社會責任補助核定計畫數量、類別、總金額

推動與深化大學社會責任的具體支持行為與制度

## 教學承諾

X10



在學學生參與競賽獲獎人次

在學學生出席國際會議人次

學生論文出版及展演活動篇數 (場數)

學生論文出版及展演活動人次

教育部「教學研究實踐計畫」獲補助件數



專任教師獲資助「學術研究」計畫  
經費及其每師平均承接金額



境外學生人數 / 學生總人數

雙聯學位的合作大學數量

外籍專任教師人數 / 專任教師總人數

入境交換生比例 + 出境交換生人數 / 學生總人數



## 環境永續

X9



溫室氣體排放量  
再生能源使用佔比



電力使用量及年增減率  
水資源使用量及年增減率  
綠色採購佔比  
校園減塑與限塑政策及作為



與氣候變遷或永續發展相關的學生社團數量  
因應氣候變遷與環境永續的作為



是否有編制可持續發展報告或USR報告書

---

# 2020天下USR評選結果

---

## 公立一般大型大學組：資源愈多，責任愈大

排名	學校名稱	平均總分	大學治理	社會參與	教學承諾	環境永續...
1	臺灣大學	3.69	4	3.09	4.18	3.5
2	清華大學	3.68	4.2	3.09	3.91	3.5
3	成功大學	3.6	3.6	3.09	3.91	3.8
4	臺灣師範大學	3.13	3.4	2.82	3.09	3.2
5	中央大學	3.04	3.2	3.09	2.18	3.7

公立一般大型大學組

# 台師大-PASSION

- 偏鄉紮根教育系統
- 帶領偏鄉孩童也培育師資，讓花蓮孩子對英文的喜愛更勝過體育課。



---

# 中央大學-追震小組

- 地震預警系統
- 串連東華大學、中央研究院的熱血師生。



## 公立一般中型大學組：用USR走出特色發展道路

排名	學校名稱	平均總分	大學治理	社會參與	教學承諾	環境永續
1	陽明大學	2.71	3.7	3.27	2.18	1.7
2	暨南國際大學	2.62	1.8	3.36	1.91	3.4
3	臺北藝術大學	2.31	2.5	1.64	2.82	2.3
4	臺東大學	2.23	1.7	2.27	1.55	3.4
5	臺中教育大學	2.23	2.5	2	2	2.4

公立一般中型大學組

---

# 陽明大學-不老哲學

- 透過學校的力量盡量滿足社會需求，補足政府做不到的部分，實踐大學的社會責任
- 2018年，台灣創下一項金氏世界紀錄：新北市三芝有2,023人，共同揮毫用寫下「壽」字。



---

# 台東大學-台東Y計畫

- 共創部落好旅遊-發現台東的新玩法
- 三年計畫：讓地方認識學校，服務地方，與地方共創





## 公立技專校院組

排名	學校名稱	平均總分	大學治理	社會參與	教學承諾	環境永續
1	臺灣科技大學	3.87	4.5	3.64	3.73	3.6
2	雲林科技大學	2.98	3.6	2.36	2.64	3.3
3	屏東科技大學	2.97	2.6	3.09	3	3.2
4	臺北科技大學	2.94	4.1	2.45	2.82	2.4
5	高雄科技大學	2.94	2.1	3.91	2.64	3.1

公立技專校院組

# 台科大-無國界工程師

- 新一代工程師不應該只有技術，還要有人文關懷與社會責任
- 彩繪圖書館、解決漏水、改建老舊廁所還把「有電腦但沒網路」的校園加上WIFI，讓一所小學煥然一新。



# 北科大-部落安居樂業

- 2018年開始推動「原住民部落安居構築與綠色樂業推動計劃」USR活動，與中原大學商業設計系合作，替這個泰雅族部落改善硬體環境，除了直賣所外，還提供設計圖協助改建聖地禱告山的靈修空間。也幫忙設計「石磊友善蔬菜」的品牌，成立臉書粉絲團，拍攝小農影片做行銷，要讓部落「安居」也能「樂業」。



## 私立一般大學組：回歸教學，創新課程顧學生

排名	學校名稱	平均總分	大學治理	社會參與	教學承諾	環境永續...
1	逢甲大學	3.11	2.8	3.27	3.36	3
2	臺北醫學大學	3.01	4.1	3.18	2.45	2.3
3	東海大學	3	2.5	3.27	2.73	3.5
4	中原大學	3	3	3.45	2.73	2.8
5	淡江大學	2.75	1.9	2.82	3.27	3

私立一般大學組

# 逢甲大學-PGS

- 參與式共保系統：讓所有參與者、利害關係人，包括部落、小農、學校、銷售商、生態專家、社會專家...，每個人就自己的專業給意見，而非由一個第三方認證單位看全部。
- **USR**的核心蛋黃是學生、蛋白是老師，把師生照顧會有會有**USR**的能量產出。



## 私立技專校院組：

排名	學校名稱	平均總分	大學治理	社會參與	教學承諾	環境永續
1	朝陽科技大學	3.18	3.3	3.09	2.73	3.6
2	明志科技大學	2.77	4.1	2.45	2.64	1.9
3	崑山科技大學	2.61	3.4	3	1.64	2.4
4	南臺科技大學	2.59	3.1	2.91	2.36	2
5	正修科技大學	2.46	3.3	3.36	1.27	1.9

私立技專校院組

# 明志科大-北臺首學

- 與泰山高中合辦多元文化課程，開設東南亞文化社團，邀請印尼、越南及緬甸等新住民媽媽帶領學生手作家鄉點心
- 這個「在地人」，當然也包括飄洋過海孕育下一代的新住民們，一場沒有國界的在地文藝復興，正透過行動翻轉泰山。



# 正修科大-蕉傲農學園

- 正修USR「蕉傲·大旗山」之「農學園」，讓學生熟悉土地、認識社區、也培養自己的生活能力。
- 社區不是只是接收資源，也要回饋，把社區當成培育人才的基地，也讓他們覺得自己有價值





---

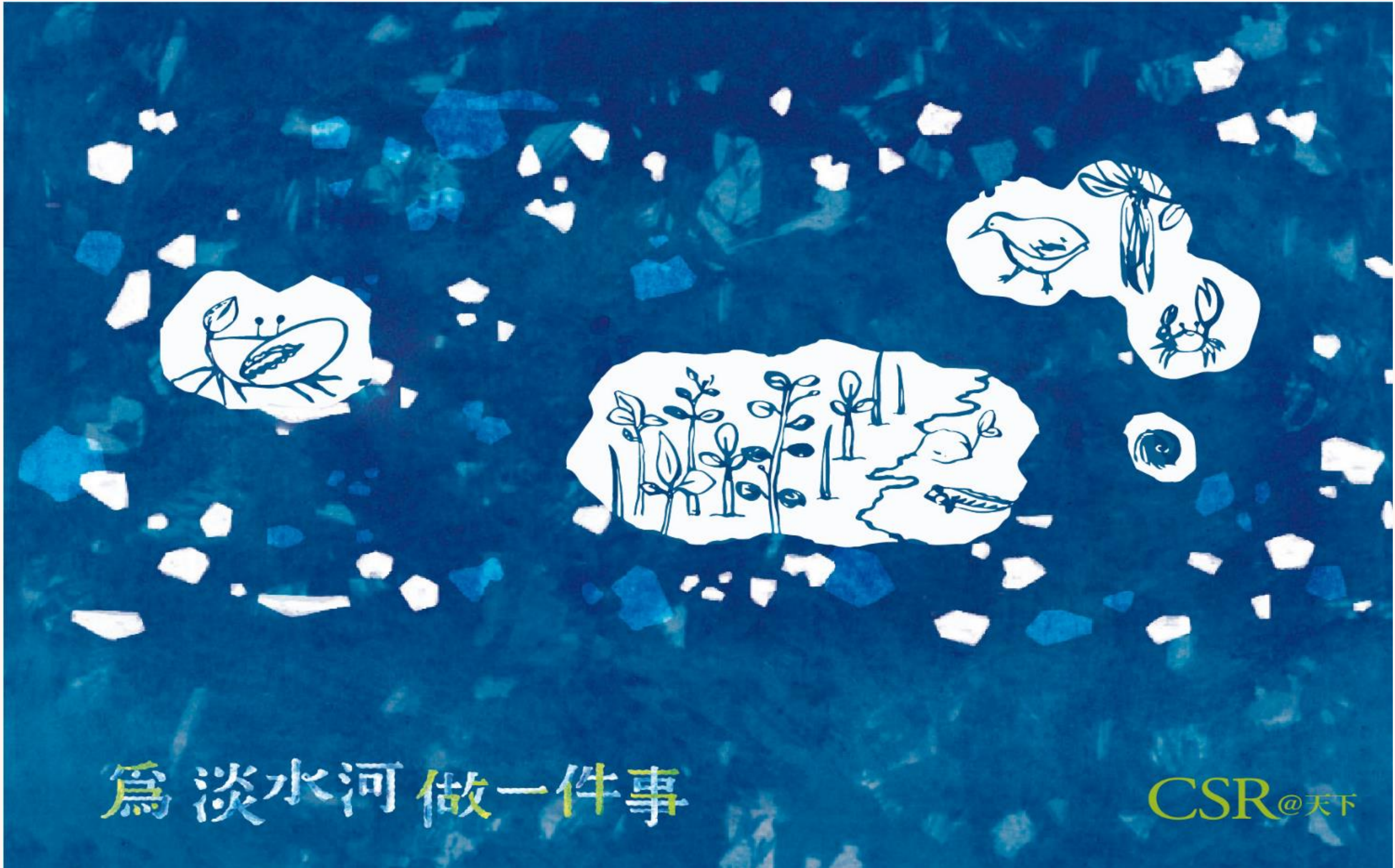
# 淡水河與校園

---



## 【年度倡議】2020 我們為淡水河系做一件事

孕育800萬人的淡水河流域，曾因發展被犧牲成為臭水溝。2020年此刻，經改善後仍有3%重污染河段，請和我們一起行動，為淡水河消滅最後3%！



為淡水河做一件事

CSR@天下

# 100萬戶家庭污水還沒接管 你我都可能是謀殺淡水河的兇手



淡水河流域流經三大直轄市，是台灣商業重鎮。圖片來源 / GoogleMyMap。設計 / 高偉倫。

# 北藝大- 我家門前有條河

- 鬧熱關渡節，是由台北藝術大學、關渡居民、企業等團體主動發起、策畫
- 2019年鬧熱關渡節主題為《我家門前有條河之關渡日常》，由社區居民自生活中取材，演繹關渡人文風情，也結合創藝工作坊，讓藝術家帶領在地居民與學生，設計各類裝扮主題。



---

# 淡江大學- 2019永續淡水宣言

- 從邊緣城市，到讓淡水居民成為自己的中心，為永續發展一起努力。
- 淡江大學與周邊國小的互動，讓小學的環境教育有更多元的可能，引導學生們重新思索與環境的關係。



---

# U20青年國際大舞台

---

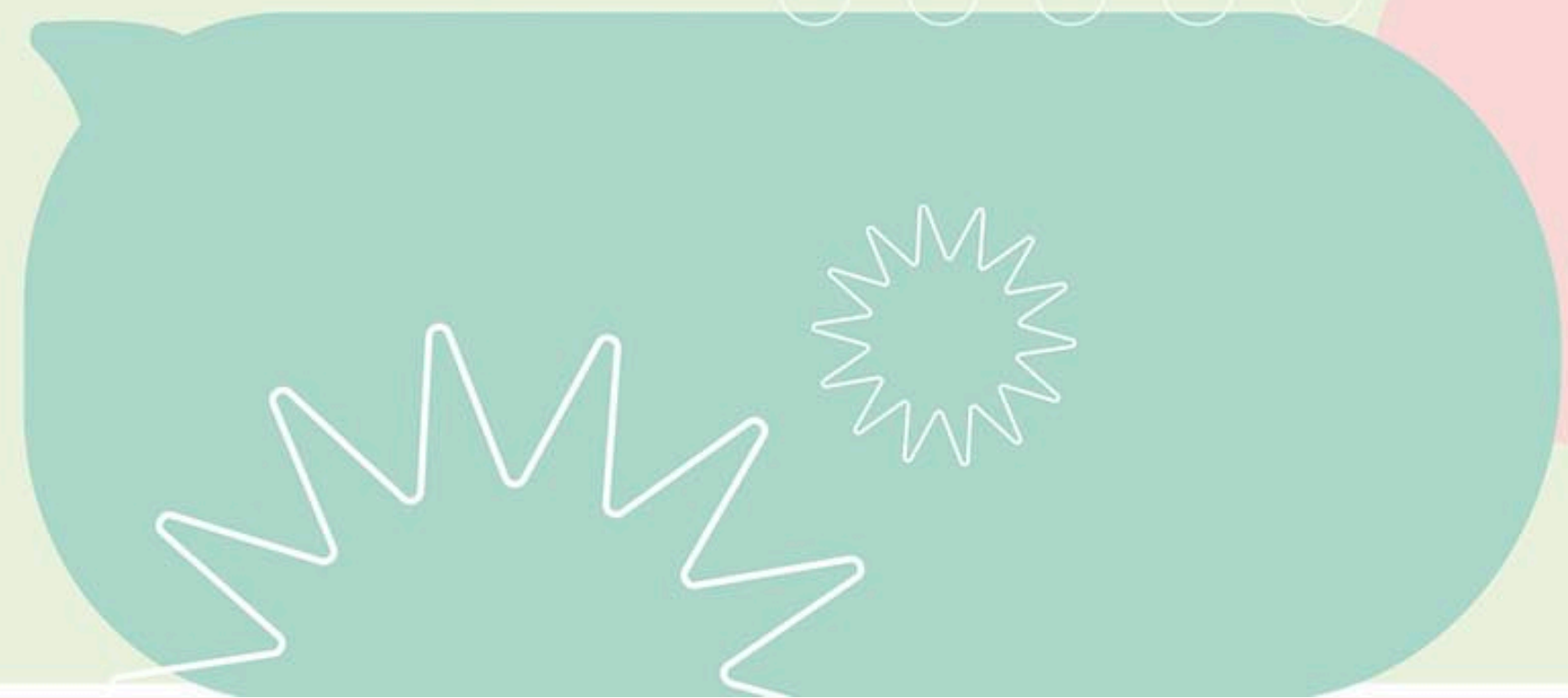




# 地球的新聲

## U20國際青年論壇

氣候危機  
就是你!





CSR@天下

# 地球的新聲

THE FUTURE

地球的新聲

地球的新聲

地球的新聲

地球的新聲

地球的新聲

LOVE  
CW  
愛地  
地聲

2021天下雜誌40週年

# 天下與您U在一起善盡SR！



最有影響力的CSR交流平台

黃昭勇\_CSR@天下

[CSR.CW.COM.TW](http://CSR.CW.COM.TW)